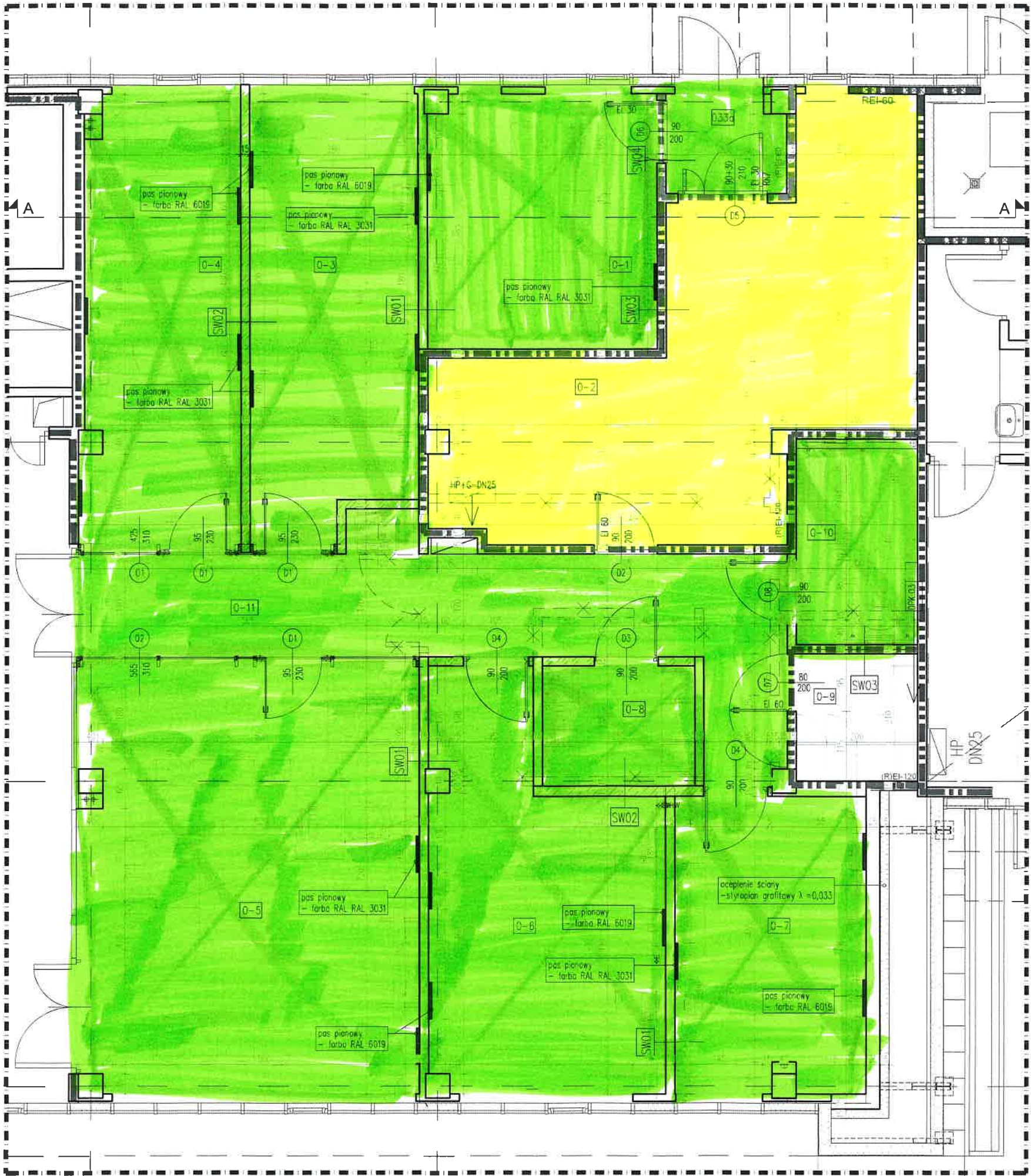


RZUT ARANŻACJI

Nasze Aolm.
Załącznik A



Nr POMIESZCZENIA ROOM No	NAZWA POMIESZCZENIA NAME OF ROOM	POWIERZCHNIA m² FLOOR AREA	POSADZKA FLOOR	SUFITY CEILINGS
PARTER-ZAKRES OBJĘTY WNIOSEM ZGŁOSZENIA				
0-33a	PRZEDSIÖNEK P.PGZ	2,88	GR	3,10
0-1	BIURO	15,74	PW	3,10
0-2	MAGAZYN	33,52	GR	3,10
0-3	BIURO	19,83	PW	3,10
0-4	BIURO	19,34	PW	3,10
0-5	SALA KONFERENCYJNA	39,96	PW	3,10
0-6	BIURO	21,69	PW	3,10
0-7	BIURO	15,19	PW	3,10
0-8	POM. SOCJALNE (KUCHNIA)	4,97	GR	3,10
0-9	SCHOWEK (POM. GCSP)	4,20	GR	3,10
0-10	KAZIENKA (NPS)	6,70	GR	3,10
0-11	KORYTARZ	23,81	PW	3,10
RAZEM:		207,84		

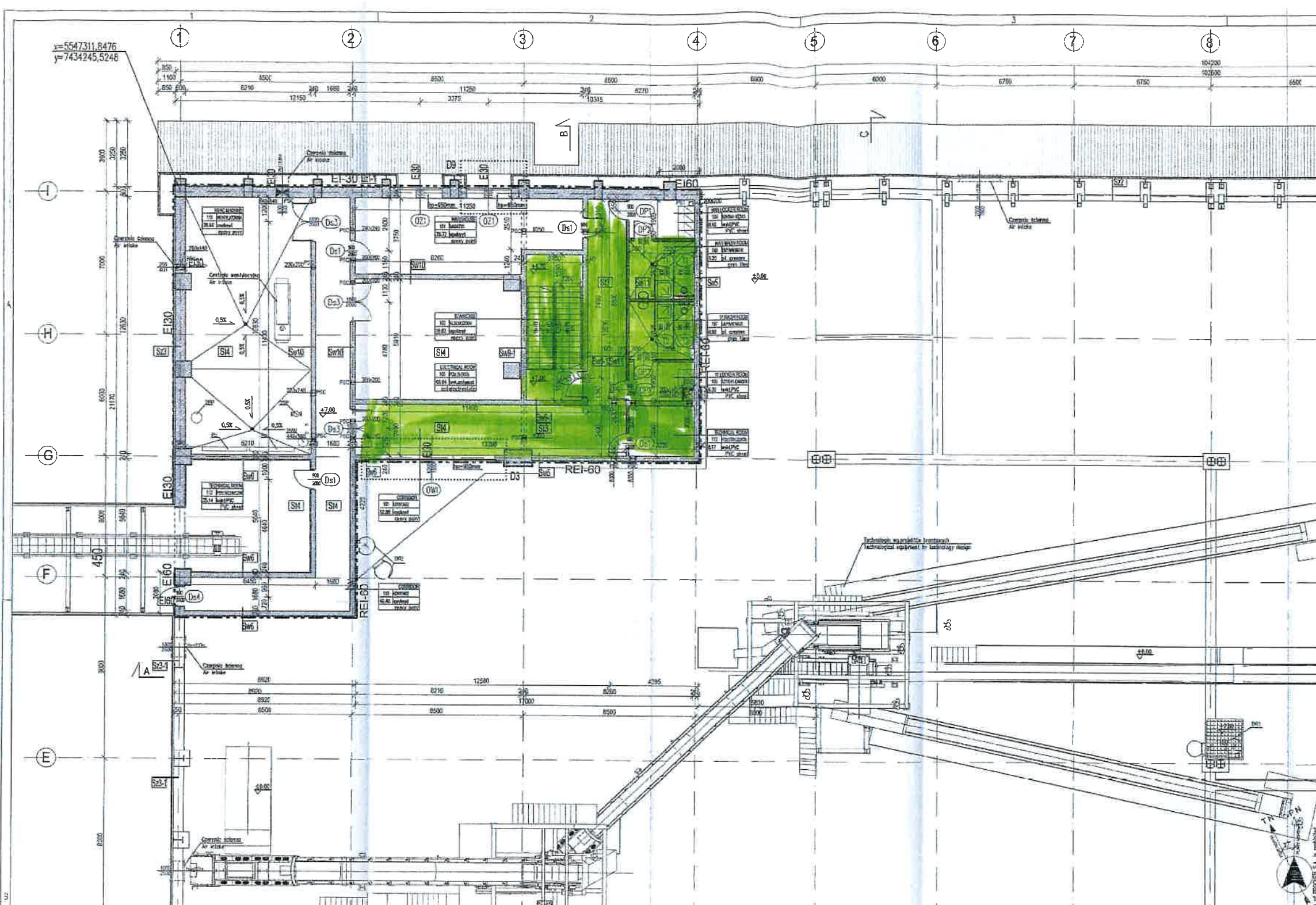
Przyjęte w projekcie powierzchnie pomieszczeń mogą różnić się od wartości wskazanych w PFU w granicach dopuszczalnej tolerancji ±10% lub 2 m², zgodnie z wymaganiami.

Przedstawiona koncepcja pozostaje w granicach dopuszczalnych odchyleń ±10% lub 2 m², projekt wykonany zgodnie z PFU.

- LEGENDA
- zakres opracowania
 - istniejące ściany
 - istniejące słupy żelbetowe
 - projektowane ściany
 - ściany ogniowe (R)EI 120
 - ściany ogniowe (R)EI 60
 - ściany do wyburzenia

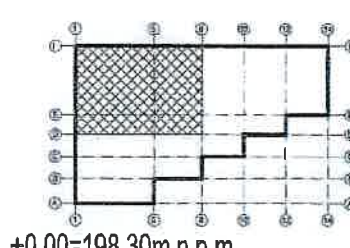
PROJEKT WYKONAWCZY		REWIZJA	Nr.: 0.02	16.06.2024
<div>Max United</div> <div>SP. Z O.O.</div> <div>Fotowoltaika - Słoneczna Energia</div>		<div>MAX UNITED sp. z o.o.</div> <div>ul. Władysława Łokietka 165C/6, 31-263 Kraków.</div> <div>tel. +48 535522677, e-mail: biuro@elradom.biz</div> <div>NIP 681-20-64-393</div>		
Nazwa i adres obiektu:	Zakład Termicznego Przekształcania Odpadów 31-981 Kraków, ul. Jerzego Giedroycia 23,			Data: 05.2025 r.
Nazwa projektu:	Robota budowlana w zakresie zaprojektowania i wybudowania polegająca na: przebudowie siłowni i zaplecza gastronomicznego wraz ze zmianą sposobu użytkowania na pomieszczenia konferencyjno-biurowe z zapleczem socjalnym i magazynowym.			
Inwestor:	Krakowski Holding Komunalny Spółka Akcyjna 30-347 Kraków, ul. Jana Brozka 3			
Branch:	Architektura			
Faza:	Projekt			
Autor:	MAX UNITED sp. z o.o.			
Opracowanie:	mgr inż. arch. Wiktoria Kruz			
Treść:	RZUT ARANŻACJI		Nr rys.: A.01	Skala 1:50

[illegible]



S1-1 ŚCIANA ZEWNĘTRZNA 0,0mm ściana zewnętrzna - kładzie podłogę z płyty żelaznej ocieplonej materiałem izolacyjnym 100mm wełna mineralna STALROCK Rockwool 100mm ciepła izolacja 100/1000 Przemysł konstrukcja wg projektu konstrukcyjnego	S13 STROP / NAD PARTIEM / 100mm warstwa wykończona 100mm płyta betonowa 100mm płyta PE 100mm płyta izolacyjna wg projektu konstrukcyjnego
S2-1 ŚCIANA ZEWNĘTRZNA 0,0mm ściana zewnętrzna - kładzie podłogę z płyty żelaznej ocieplonej materiałem izolacyjnym 100mm wełna mineralna STALROCK Rockwool 100mm ciepła izolacja 100/1000 Przemysł konstrukcja wg projektu konstrukcyjnego	S14 STROP / NAD MAGAZYNEM ŻUŁA / 100mm warstwa wykończona 100mm płyta betonowa 100mm płyta PE 100mm płyta izolacyjna wg projektu konstrukcyjnego
S3-1 ŚCIANA ZEWNĘTRZNA 0,0mm ściana zewnętrzna - kładzie podłogę z płyty żelaznej ocieplonej materiałem izolacyjnym 100mm wełna mineralna STALROCK Rockwool 100mm ciepła izolacja 100/1000 Przemysł konstrukcja wg projektu konstrukcyjnego	S15 STROP / NAD PARTIEM / 100mm warstwa wykończona 100mm płyta betonowa 100mm płyta PE 100mm płyta izolacyjna wg projektu konstrukcyjnego

S4-1 ŚCIANA ZEWNĘTRZNA 0,0mm ściana zewnętrzna - kładzie podłogę z płyty żelaznej ocieplonej materiałem izolacyjnym 100mm wełna mineralna STALROCK Rockwool 100mm ciepła izolacja 100/1000 Przemysł konstrukcja wg projektu konstrukcyjnego	S16 STROP / NAD PARTIEM / 100mm warstwa wykończona 100mm płyta betonowa 100mm płyta PE 100mm płyta izolacyjna wg projektu konstrukcyjnego
S5-1 ŚCIANA ZEWNĘTRZNA 0,0mm ściana zewnętrzna - kładzie podłogę z płyty żelaznej ocieplonej materiałem izolacyjnym 100mm wełna mineralna STALROCK Rockwool 100mm ciepła izolacja 100/1000 Przemysł konstrukcja wg projektu konstrukcyjnego	S17 STROP / NAD PARTIEM / 100mm warstwa wykończona 100mm płyta betonowa 100mm płyta PE 100mm płyta izolacyjna wg projektu konstrukcyjnego
S6-1 ŚCIANA ZEWNĘTRZNA 0,0mm ściana zewnętrzna - kładzie podłogę z płyty żelaznej ocieplonej materiałem izolacyjnym 100mm wełna mineralna STALROCK Rockwool 100mm ciepła izolacja 100/1000 Przemysł konstrukcja wg projektu konstrukcyjnego	S18 STROP / NAD PARTIEM / 100mm warstwa wykończona 100mm płyta betonowa 100mm płyta PE 100mm płyta izolacyjna wg projektu konstrukcyjnego
S7-1 ŚCIANA ZEWNĘTRZNA 0,0mm ściana zewnętrzna - kładzie podłogę z płyty żelaznej ocieplonej materiałem izolacyjnym 100mm wełna mineralna STALROCK Rockwool 100mm ciepła izolacja 100/1000 Przemysł konstrukcja wg projektu konstrukcyjnego	S19 STROP / NAD PARTIEM / 100mm warstwa wykończona 100mm płyta betonowa 100mm płyta PE 100mm płyta izolacyjna wg projektu konstrukcyjnego
S8-1 ŚCIANA ZEWNĘTRZNA 0,0mm ściana zewnętrzna - kładzie podłogę z płyty żelaznej ocieplonej materiałem izolacyjnym 100mm wełna mineralna STALROCK Rockwool 100mm ciepła izolacja 100/1000 Przemysł konstrukcja wg projektu konstrukcyjnego	S20 STROP / NAD PARTIEM / 100mm warstwa wykończona 100mm płyta betonowa 100mm płyta PE 100mm płyta izolacyjna wg projektu konstrukcyjnego
S9-1 ŚCIANA ZEWNĘTRZNA 0,0mm ściana zewnętrzna - kładzie podłogę z płyty żelaznej ocieplonej materiałem izolacyjnym 100mm wełna mineralna STALROCK Rockwool 100mm ciepła izolacja 100/1000 Przemysł konstrukcja wg projektu konstrukcyjnego	S21 STROP / NAD PARTIEM / 100mm warstwa wykończona 100mm płyta betonowa 100mm płyta PE 100mm płyta izolacyjna wg projektu konstrukcyjnego
S10-1 ŚCIANA ZEWNĘTRZNA 0,0mm ściana zewnętrzna - kładzie podłogę z płyty żelaznej ocieplonej materiałem izolacyjnym 100mm wełna mineralna STALROCK Rockwool 100mm ciepła izolacja 100/1000 Przemysł konstrukcja wg projektu konstrukcyjnego	S22 STROP / NAD PARTIEM / 100mm warstwa wykończona 100mm płyta betonowa 100mm płyta PE 100mm płyta izolacyjna wg projektu konstrukcyjnego
S11-1 ŚCIANA ZEWNĘTRZNA 0,0mm ściana zewnętrzna - kładzie podłogę z płyty żelaznej ocieplonej materiałem izolacyjnym 100mm wełna mineralna STALROCK Rockwool 100mm ciepła izolacja 100/1000 Przemysł konstrukcja wg projektu konstrukcyjnego	S23 STROP / NAD PARTIEM / 100mm warstwa wykończona 100mm płyta betonowa 100mm płyta PE 100mm płyta izolacyjna wg projektu konstrukcyjnego
S12-1 ŚCIANA ZEWNĘTRZNA 0,0mm ściana zewnętrzna - kładzie podłogę z płyty żelaznej ocieplonej materiałem izolacyjnym 100mm wełna mineralna STALROCK Rockwool 100mm ciepła izolacja 100/1000 Przemysł konstrukcja wg projektu konstrukcyjnego	S24 STROP / NAD PARTIEM / 100mm warstwa wykończona 100mm płyta betonowa 100mm płyta PE 100mm płyta izolacyjna wg projektu konstrukcyjnego



04.03.2015	DO REALIZACJI FOR CONSTRUCTION	C.S. JEDNA	J.W. DO	J.P. JIN
04.03.2015	DO REALIZACJI FOR CONSTRUCTION	C.S. JEDNA	J.W. DO	J.P. JIN
04.03.2015	DO REALIZACJI FOR CONSTRUCTION	C.S. JEDNA	J.W. DO	J.P. JIN
04.03.2015	DO REALIZACJI FOR CONSTRUCTION	C.S. JEDNA	J.W. DO	J.P. JIN
04.03.2015	DO REALIZACJI FOR CONSTRUCTION	C.S. JEDNA	J.W. DO	J.P. JIN

KHK KRAKOWSKI HOLDING KOMUNALNY S.A.

posco POSCO ENGINEERING & CONSTRUCTION CO., LTD.

PROCHEM Spółka Akcyjna

PROJEKT Budowa Zakładu Termicznego Przetwarzania Odpadów w Krakowie
Kraków Waste Thermal Treatment Plant
Kraków, ul. Giedroycja

Ob.02 Budynek gospodarki pozostałościami procesowymi
Ob.02 Process residues management building
RZUT I PIĘTRO-01

1 / 120072 1-600-00-EA120-02008

ARCHITEKTURA

I PIĘTRO (POZ.+7,00 ~ +11,00) skala 1:100
FIRST FLOOR (FL.+7,00 ~ FL.+11,00) scale 1:100

NO	NAME OF ROOM	FLOOR	FLOOR AREA
101	STAIRCASE	STAIR CASE	32.88
102	STAIRCASE	STAIR CASE	12.88
103	STAIRCASE	STAIR CASE	12.88
104	STAIRCASE	STAIR CASE	12.88
105	STAIRCASE	STAIR CASE	12.88
106	STAIRCASE	STAIR CASE	12.88
107	STAIRCASE	STAIR CASE	12.88
108	STAIRCASE	STAIR CASE	12.88
109	STAIRCASE	STAIR CASE	12.88
110	STAIRCASE	STAIR CASE	12.88
111	STAIRCASE	STAIR CASE	12.88
112	STAIRCASE	STAIR CASE	12.88
113	STAIRCASE	STAIR CASE	12.88
114	STAIRCASE	STAIR CASE	12.88
115	STAIRCASE	STAIR CASE	12.88

S1-1 ŚCIANA ZEWNĘTRZNA 0,0mm ściana zewnętrzna - kładzie podłogę z płyty żelaznej ocieplonej materiałem izolacyjnym 100mm wełna mineralna STALROCK Rockwool 100mm ciepła izolacja 100/1000 Przemysł konstrukcja wg projektu konstrukcyjnego	S2-1 ŚCIANA ZEWNĘTRZNA 0,0mm ściana zewnętrzna - kładzie podłogę z płyty żelaznej ocieplonej materiałem izolacyjnym 100mm wełna mineralna STALROCK Rockwool 100mm ciepła izolacja 100/1000 Przemysł konstrukcja wg projektu konstrukcyjnego	S3-1 ŚCIANA ZEWNĘTRZNA 0,0mm ściana zewnętrzna - kładzie podłogę z płyty żelaznej ocieplonej materiałem izolacyjnym 100mm wełna mineralna STALROCK Rockwool 100mm ciepła izolacja 100/1000 Przemysł konstrukcja wg projektu konstrukcyjnego	S4-1 ŚCIANA ZEWNĘTRZNA 0,0mm ściana zewnętrzna - kładzie podłogę z płyty żelaznej ocieplonej materiałem izolacyjnym 100mm wełna mineralna STALROCK Rockwool 100mm ciepła izolacja 100/1000 Przemysł konstrukcja wg projektu konstrukcyjnego	S5-1 ŚCIANA ZEWNĘTRZNA 0,0mm ściana zewnętrzna - kładzie podłogę z płyty żelaznej ocieplonej materiałem izolacyjnym 100mm wełna mineralna STALROCK Rockwool 100mm ciepła izolacja 100/1000 Przemysł konstrukcja wg projektu konstrukcyjnego	S6-1 ŚCIANA ZEWNĘTRZNA 0,0mm ściana zewnętrzna - kładzie podłogę z płyty żelaznej ocieplonej materiałem izolacyjnym 100mm wełna mineralna STALROCK Rockwool 100mm ciepła izolacja 100/1000 Przemysł konstrukcja wg projektu konstrukcyjnego	S7-1 ŚCIANA ZEWNĘTRZNA 0,0mm ściana zewnętrzna - kładzie podłogę z płyty żelaznej ocieplonej materiałem izolacyjnym 100mm wełna mineralna STALROCK Rockwool 100mm ciepła izolacja 100/1000 Przemysł konstrukcja wg projektu konstrukcyjnego	S8-1 ŚCIANA ZEWNĘTRZNA 0,0mm ściana zewnętrzna - kładzie podłogę z płyty żelaznej ocieplonej materiałem izolacyjnym 100mm wełna mineralna STALROCK Rockwool 100mm ciepła izolacja 100/1000 Przemysł konstrukcja wg projektu konstrukcyjnego	S9-1 ŚCIANA ZEWNĘTRZNA 0,0mm ściana zewnętrzna - kładzie podłogę z płyty żelaznej ocieplonej materiałem izolacyjnym 100mm wełna mineralna STALROCK Rockwool 100mm ciepła izolacja 100/1000 Przemysł konstrukcja wg projektu konstrukcyjnego	S10-1 ŚCIANA ZEWNĘTRZNA 0,0mm ściana zewnętrzna - kładzie podłogę z płyty żelaznej ocieplonej materiałem izolacyjnym 100mm wełna mineralna STALROCK Rockwool 100mm ciepła izolacja 100/1000 Przemysł konstrukcja wg projektu konstrukcyjnego	S11-1 ŚCIANA ZEWNĘTRZNA 0,0mm ściana zewnętrzna - kładzie podłogę z płyty żelaznej ocieplonej materiałem izolacyjnym 100mm wełna mineralna STALROCK Rockwool 100mm ciepła izolacja 100/1000 Przemysł konstrukcja wg projektu konstrukcyjnego	S12-1 ŚCIANA ZEWNĘTRZNA 0,0mm ściana zewnętrzna - kładzie podłogę z płyty żelaznej ocieplonej materiałem izolacyjnym 100mm wełna mineralna STALROCK Rockwool 100mm ciepła izolacja 100/1000 Przemysł konstrukcja wg projektu konstrukcyjnego
---	---	---	---	---	---	---	---	---	--	--	--

- REMARKS:**
1. REVISIONS IN (mm)
 2. LEVELS IN (m)
 3. LOCATION OF THE FLOOR SLABS, VENTILATION COMPARTMENT AND
 4. REVISIONS IN (mm)
 5. REVISIONS IN (mm)
 6. REVISIONS IN (mm)
 7. REVISIONS IN (mm)
 8. REVISIONS IN (mm)
 9. REVISIONS IN (mm)
 10. REVISIONS IN (mm)
 11. REVISIONS IN (mm)
- REVISIONS:**
- | NO | REVISION | DATE | BY | CHECKED |
|----|----------|------------|------------|---------|
| 1 | REVISION | 04.03.2015 | C.S. JEDNA | J.W. DO |
| 2 | REVISION | 04.03.2015 | C.S. JEDNA | J.W. DO |
| 3 | REVISION | 04.03.2015 | C.S. JEDNA | J.W. DO |
| 4 | REVISION | 04.03.2015 | C.S. JEDNA | J.W. DO |
| 5 | REVISION | 04.03.2015 | C.S. JEDNA | J.W. DO |
| 6 | REVISION | 04.03.2015 | C.S. JEDNA | J.W. DO |
| 7 | REVISION | 04.03.2015 | C.S. JEDNA | J.W. DO |
| 8 | REVISION | 04.03.2015 | C.S. JEDNA | J.W. DO |
| 9 | REVISION | 04.03.2015 | C.S. JEDNA | J.W. DO |
| 10 | REVISION | 04.03.2015 | C.S. JEDNA | J.W. DO |
| 11 | REVISION | 04.03.2015 | C.S. JEDNA | J.W. DO |

[illegible][illegible][illegible][illegible][illegible]

NO	PROBATIONARY NAME	ADMIN PROBATIONARY NAME	NO	PROBATIONARY NAME	ADMIN PROBATIONARY NAME	NO	PROBATIONARY NAME	ADMIN PROBATIONARY NAME
103	WENDY DUN		107	WILLIAM WILLIAM		111	WILLIAM WILLIAM	
112	WILLIAM WILLIAM		113	WILLIAM WILLIAM		114	WILLIAM WILLIAM	
115	WILLIAM WILLIAM		116	WILLIAM WILLIAM		117	WILLIAM WILLIAM	
118	WILLIAM WILLIAM		119	WILLIAM WILLIAM		120	WILLIAM WILLIAM	
121	WILLIAM WILLIAM		122	WILLIAM WILLIAM		123	WILLIAM WILLIAM	
124	WILLIAM WILLIAM		125	WILLIAM WILLIAM		126	WILLIAM WILLIAM	
127	WILLIAM WILLIAM		128	WILLIAM WILLIAM		129	WILLIAM WILLIAM	
130	WILLIAM WILLIAM		131	WILLIAM WILLIAM		132	WILLIAM WILLIAM	
133	WILLIAM WILLIAM		134	WILLIAM WILLIAM		135	WILLIAM WILLIAM	
136	WILLIAM WILLIAM		137	WILLIAM WILLIAM		138	WILLIAM WILLIAM	
139	WILLIAM WILLIAM		140	WILLIAM WILLIAM		141	WILLIAM WILLIAM	
142	WILLIAM WILLIAM		143	WILLIAM WILLIAM		144	WILLIAM WILLIAM	
145	WILLIAM WILLIAM		146	WILLIAM WILLIAM		147	WILLIAM WILLIAM	
148	WILLIAM WILLIAM		149	WILLIAM WILLIAM		150	WILLIAM WILLIAM	
151	WILLIAM WILLIAM		152	WILLIAM WILLIAM		153	WILLIAM WILLIAM	
154	WILLIAM WILLIAM		155	WILLIAM WILLIAM		156	WILLIAM WILLIAM	
157	WILLIAM WILLIAM		158	WILLIAM WILLIAM		159	WILLIAM WILLIAM	
160	WILLIAM WILLIAM		161	WILLIAM WILLIAM		162	WILLIAM WILLIAM	
163	WILLIAM WILLIAM		164	WILLIAM WILLIAM		165	WILLIAM WILLIAM	
166	WILLIAM WILLIAM		167	WILLIAM WILLIAM		168	WILLIAM WILLIAM	
169	WILLIAM WILLIAM		170	WILLIAM WILLIAM		171	WILLIAM WILLIAM	
172	WILLIAM WILLIAM		173	WILLIAM WILLIAM		174	WILLIAM WILLIAM	
175	WILLIAM WILLIAM		176	WILLIAM WILLIAM		177	WILLIAM WILLIAM	
178	WILLIAM WILLIAM		179	WILLIAM WILLIAM		180	WILLIAM WILLIAM	
181	WILLIAM WILLIAM		182	WILLIAM WILLIAM		183	WILLIAM WILLIAM	
184	WILLIAM WILLIAM		185	WILLIAM WILLIAM		186	WILLIAM WILLIAM	
187	WILLIAM WILLIAM		188	WILLIAM WILLIAM		189	WILLIAM WILLIAM	
190	WILLIAM WILLIAM		191	WILLIAM WILLIAM		192	WILLIAM WILLIAM	
193	WILLIAM WILLIAM		194	WILLIAM WILLIAM		195	WILLIAM WILLIAM	
196	WILLIAM WILLIAM		197	WILLIAM WILLIAM		198	WILLIAM WILLIAM	
199	WILLIAM WILLIAM		200	WILLIAM WILLIAM		201	WILLIAM WILLIAM	
202	WILLIAM WILLIAM		203	WILLIAM WILLIAM		204	WILLIAM WILLIAM	
205	WILLIAM WILLIAM		206	WILLIAM WILLIAM		207	WILLIAM WILLIAM	
208	WILLIAM WILLIAM		209	WILLIAM WILLIAM		210	WILLIAM WILLIAM	
211	WILLIAM WILLIAM		212	WILLIAM WILLIAM		213	WILLIAM WILLIAM	
214	WILLIAM WILLIAM		215	WILLIAM WILLIAM		216	WILLIAM WILLIAM	
217	WILLIAM WILLIAM		218	WILLIAM WILLIAM		219	WILLIAM WILLIAM	
220	WILLIAM WILLIAM		221	WILLIAM WILLIAM		222	WILLIAM WILLIAM	
223	WILLIAM WILLIAM		224	WILLIAM WILLIAM		225	WILLIAM WILLIAM	
226	WILLIAM WILLIAM		227	WILLIAM WILLIAM		228	WILLIAM WILLIAM	
229	WILLIAM WILLIAM		230	WILLIAM WILLIAM		231	WILLIAM WILLIAM	
232	WILLIAM WILLIAM		233	WILLIAM WILLIAM		234	WILLIAM WILLIAM	
235	WILLIAM WILLIAM		236	WILLIAM WILLIAM		237	WILLIAM WILLIAM	
238	WILLIAM WILLIAM		239	WILLIAM WILLIAM		2		

[illegible]

DO REALIZACJI
DLA WYKONANIA
FL $\pm 0.00 = 198.30 \text{ m n.p.m.}$



△				
△				
△				
△ MAR 20 1968	DO NOT WRITE ON OR OVERSTAMP	P.S. KING	JRNO	JUN

KHK
KRAKOWSKI HOLDING
KOMUNALNY S.A.

POSCO POSCO ENGINEERING
E&C & CONSTRUCTION CO., LTD






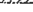
PROCHEM S.A.

Budowa Zakładu Termicznego Przekształcania Odpadów w Krakowie
Krakow Waste Thermal Treatment Plant

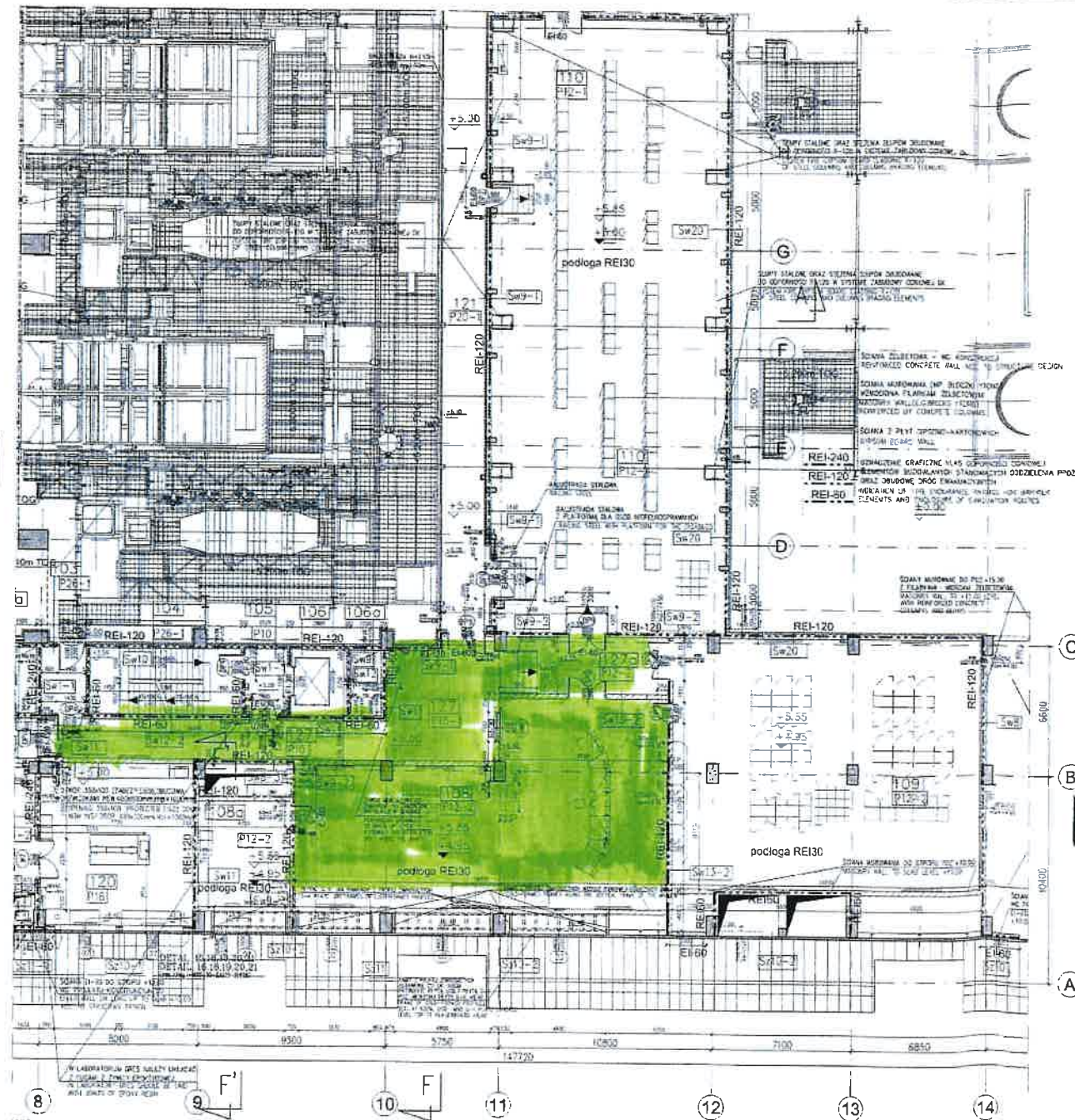
05-NO-07	GRANNY BUILDING PROCESSING
05-NO-07	MAIN PROCESS BUILDING

First FLOOR +5.00 of part 1

[illegible][illegible]

	SCIANA ŻELIETOWA - WG KONSTRUKCYJNOGO REINFORCED CONCRETE WALL ACC TO STRUCTURE DESIGN
	SCIANA MUROWANA (ML. BLOKOWI YTONI) MASONRY WALL (BLOCKS YTONI) REINFORCED BY CONCRETE COLLINGS
	SCIANA Z PŁYTY GIPSOWO-FIBROWEJ GIPSOWY BUDOWY WALL
	REI-240
	REI-120
	REI-60
OZNACZENIE GRAFICZNE KLAS OPORNOŚCI OGÓLNEJ ELEMENTÓW BUDOWLANYCH STANOWIĄCYCH OCIEPLENIA PRZECIWDZIAŁNIKI WRAZ OZNACZENIE DRÓG ENERGIJNYCH PRZECIWDZIAŁNIKI INDICATION OF THE ENERGETIC RESISTANCE VALUES FOR BARRIER ELEMENTS AND ENVELOPES OF BUILDINGS, ROOFS	

1-600-00-EA120-01015



1-600-00-EA120-01019

PROJEKTANT	WYKONAWCA	WYKONAWCA	WYKONAWCA	WYKONAWCA	WYKONAWCA
101	102	103	104	105	106
107	108	109	110	111	112
113	114	115	116	117	118
119	120	121	122	123	124
125	126	127	128	129	130

PROJEKTANT	WYKONAWCA	WYKONAWCA	WYKONAWCA	WYKONAWCA	WYKONAWCA
131	132	133	134	135	136
137	138	139	140	141	142
143	144	145	146	147	148
149	150	151	152	153	154
155	156	157	158	159	160

PROJEKTANT	WYKONAWCA	WYKONAWCA	WYKONAWCA	WYKONAWCA	WYKONAWCA
161	162	163	164	165	166
167	168	169	170	171	172
173	174	175	176	177	178
179	180	181	182	183	184
185	186	187	188	189	190

PROJEKTANT	WYKONAWCA	WYKONAWCA	WYKONAWCA	WYKONAWCA	WYKONAWCA
191	192	193	194	195	196
197	198	199	200	201	202
203	204	205	206	207	208
209	210	211	212	213	214
215	216	217	218	219	220

PROJEKTANT	WYKONAWCA	WYKONAWCA	WYKONAWCA	WYKONAWCA	WYKONAWCA
221	222	223	224	225	226
227	228	229	230	231	232
233	234	235	236	237	238
239	240	241	242	243	244
245	246	247	248	249	250

PROJEKTANT	WYKONAWCA	WYKONAWCA	WYKONAWCA	WYKONAWCA	WYKONAWCA
251	252	253	254	255	256
257	258	259	260	261	262
263	264	265	266	267	268
269	270	271	272	273	274
275	276	277	278	279	280

PROJEKTANT	WYKONAWCA	WYKONAWCA	WYKONAWCA	WYKONAWCA	WYKONAWCA
281	282	283	284	285	286
287	288	289	290	291	292
293	294	295	296	297	298
299	300	301	302	303	304
305	306	307	308	309	310

PROJEKTANT	WYKONAWCA	WYKONAWCA	WYKONAWCA	WYKONAWCA	WYKONAWCA
311	312	313	314	315	316
317	318	319	320	321	322
323	324	325	326	327	328
329	330	331	332	333	334
335	336	337	338	339	340

PROJEKTANT	WYKONAWCA	WYKONAWCA	WYKONAWCA	WYKONAWCA	WYKONAWCA
341	342	343	344	345	346
347	348	349	350	351	352
353	354	355	356	357	358
359	360	361	362	363	364
365	366	367	368	369	370

DO REALIZACJI
FOR CONSTRUCTION

FL ±0.00=198.30m nrm

KHK
KRAKOWSKI HOLDING
KOMUNALNY S.A.

posco
POSOCO ENGINEERING
& CONSTRUCTION CO., LTD.

PROCHEM
SAPKOWSKI

Budowa Zakładu Termicznego Przetwarzania Odpadów w Krakowie
Kraków, ul. Główna 10

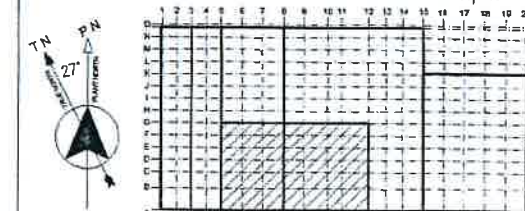
DE. NO. 01 - GŁÓWNY BUDYNEK PROCESOWY
DE. NO. 02 - MAŁY BUDYNEK PROCESOWY
DE. NO. 03 - BUDYNEK WYKŁADKOWY

FIRST FLOOR +5.00 of part 3

1-600-00-EA120-01017

<u>POSADZINY / FLOOR</u>	<u>SCIANY / WALLS</u>
B - BETON ZATARTY / FACED CONCRETE FLOOR	M - WALKOWANE PAPIER, EMALISTOWA LUB AKRYLOWA EMALISJA O KĄCIŁY PAINTING
Boc - BETON I POSADZONA EPOKSYDOWO-POLIMORFOWA / CONCRETE FLOOR WITH THIS EPOXY LAYER	M - WALKOWANE PAPIER, EPOKSYDOWA / EPOXY PAINTING
C - DRZEWIA ANTYPODPAŁOWE / CERAMIC TILES NON SLIP TYPE	
BwI - BETON Z POSADZONA EPOKSYDOWA, FAKTUROWA / TEXTURE EPOXY PAINTING	<u>SUITY / CEILINGS</u>
	Sr - SUITY PODSZYBNOY / SUSPENDED CEILING
<u>WYMAGANIA TECHNICZNE</u> UNIVERSITY OF SILESIA FACULTY OF SILESIA INSTITUTE OF CONSTRUCTION TECHNICAL UNIVERSITY OF SILESIA	Sm - WALKOWANE PAPIER, EMALISTOWA LUB AKRYLOWA EMALISJA O KĄCIŁY PAINTING Spr - SUITY WALKOWANE FAKTUROWA (DŁUGI) / BY FACTORY PAINT, PAINTING, CEILING (DASH)

UNWAVY NOTE:
WYNYAZI BRAM, OKNO, WIEKOTRZYSTOCH, OKNO, DRZYW ZEWNETRZNYCH, KLAP, ZNAJDUJĄ SIĘ PO
RYTUJACH: 1-600-00-54125-01501, 1-600-00-54125-01502, 1-600-00-54125-01503
QATES, INTERNAL DOORS, WINDOWS, EXTERNAL DOORS/HATCHES, SCHEDULES THERE ARE ON THE
CRAMING: 1-600-00-54125-01501, 1-600-00-54125-01502, 1-600-00-54125-01503

FL $\pm 0.00 = 198.30\text{m nrm}$ 

Date Rev.	Date Date	DO REALIZACJI FOR CONSTRUCTION Work on Changwon destruction	C.S.JEONG Approved On 4	J.W.DOO Approved On 4	J.K.KIM Approved On 4

KHK
Krakowski Holding Komunalny S.A.

CONTRACTOR : **posco** POSCO ENGINEERING
E&C & CONSTRUCTION CO., LTD.

PROCHEM Spółka Akcyjna
Rok założenia firmy 1947

Nazwa:	Budowa Zakładu Termicznego Przekształcania Odpadów w Krakowie
Projekt:	Krakow Waste Thermal Treatment Plant

Nazwa	Wrocław, Głębokiędy
Stad.	BUDYNEK PROCESOWY - OB. NR 01
Opis	PROCESS BUILDING - OB. NO 01
Przebieg	RZUT: III PIĘTRA poz.+15.00 część 1

THIRD FLOOR LAYOUT +15.00 of part 1

N projekta: P12002/Pročten		Nt. ryadu: 1-600-00-EA120-0102	
P12002/Pročten: projekt do 1 / 120072		Dny do:	
Sprej: P12002/007		Nt. 12002/007	
Nt. 12002/007: 12002/007		Nt. 12002/007: 12002/007	

[illegible][illegible]

RA	6
A1	9
	7
100	2
	6

